



SEARESORT MITSIS RINELA

CRETA

Grecia

TESTATO PER TE DA



**Handy
Superabile**

ASSOCIAZIONE DI
PROMOZIONE SOCIALE

(Verifica nel rispetto dei requisiti certificazione ISO 9001 di qualità)

Ultimo aggiornamento scheda 2023


ALPITOURWORLD



**Handy
Superabile**

ASSOCIAZIONE DI
PROMOZIONE SOCIALE

SEARESORT MITSIS RINELA – CRETA
TESTATO E AGGIORNATO DA [HANDY SUPERABILE](http://www.handysuperabile.org) NEL 2023
Tel. 3498505727 – www.handysuperabile.org – info@handysuperabile.org

Finalità della scheda

La presente scheda ha l'obiettivo di fornire informazioni attendibili sull'accessibilità della struttura, a supporto di una scelta consapevole da parte dell'ospite. Non costituisce certificazione di totale assenza di barriere, in quanto le valutazioni devono sempre essere rapportate alle esigenze individuali.

Metodo di verifica

Le informazioni riportate derivano da una verifica effettuata in loco e descrivono lo stato dell'accessibilità rilevato alla data indicata in calce alla scheda.

Aggiornamenti e conferme

Nel tempo, alcune caratteristiche, servizi o attrezzature della struttura possono subire variazioni.

Per questo motivo, in fase di prenotazione, è sempre consigliato richiedere conferma delle specifiche esigenze di accessibilità.

Servizi del Tour Operator

Per quanto riguarda i servizi alberghieri, le attrezzature, i trasferimenti, le escursioni ed eventuali servizi particolari, fa riferimento quanto riportato nella scheda ufficiale della struttura e nel catalogo del Tour Operator, nonché quanto comunicato dall'agenzia in fase di prenotazione.

Eventuali servizi aggiuntivi o personalizzati possono essere soggetti a supplemento.

Diritti d'autore

Tutti i testi, le informazioni e le immagini fotografiche contenute nella presente scheda sono di proprietà di Handy Superabile.

È vietata la riproduzione, anche parziale, senza l'esplicito consenso dell'autore.

Associazione di promozione speciale 'Handy Superabile'

Sede legale: Via Isola dello Sparviero n. 2 – Follonica (Grosseto)

cell. 349 8505727 - Website: www.handysuperabile.org – E-mail: info@handysuperabile.org

SCHEDA STRUTTURA RICETTIVA

Sommario

INFORMAZIONI GENERALI.....	5
BREVE DESCRIZIONE DELLE FACILITAZIONI PER TIPOLOGIA DI BISOGNI SPECIALI	6
ARRIVO ALLA STRUTTURA.....	8
COME RAGGIUNGERE LA STRUTTURA	8
IN AEREO	8
TRASFERIMENTI.....	10
PERCORSO DAL PARCHEGGIO PRIVATO/PUBBLICO ALL'INGRESSO	11
INGRESSO STRUTTURA.....	12
HALL - RECEPTION.....	13
CAMERE/APPARTAMENTI.....	15
Camere/appartamenti adattati per gli ospiti con mobilità ridotta.....	15
Camera visitata accessibile.....	15
Servizi igienici nella camera degli ospiti con mobilità ridotta	18
Camera standard, visitata	20
Servizi igienici nella camera standard	22
BAR E RISTORANTI	24
MAIN BAR – Lounge bar.....	24
RINELA CAFE'	25
WINE BAR, CHAMPAGNE & SUSHI BAR.....	27
BAR PISCINA E CREPERIE.....	28
BAR TEATRO	29
BEACH BAR	30
RISTORANTE PRINCIPALE.....	32
RISTORANTE ASIATICO PAN ASIAN	35
RISTORANTE ITALIANO E STEAK HOUSE	36

RISTORANTE TAVERNA	38
PIZZA STATION e BBQ CORNER.....	40
PERCORSI INTERNI E SERVIZI COMUNI	42
Percorsi interni	42
ASCENSORE.....	45
SERVIZI IGIENICI COMUNI nei pressi del ristorante principale, ristorante asiatico, hall e bar del piano	45
SERVIZI IGIENICI COMUNI nei pressi del ristorante italiano e steak house	47
SERVIZI IGIENICI COMUNI nei pressi della spa, del bar snack in piscina e della piscina	49
PISCINA	51
SPIAGGIA.....	56
ATTIVITÀ SPORTIVE/RICREATIVE E MINICLUB.....	58
Attività sportive.....	58
Sala meeting/congressi	59
Area commerciale	59
Mini club/parco giochi.....	60
Teatro.....	61
Centro benessere - Spa	62
STUDI MEDICI/STRUTTURE SANITARIE	65
Ospedali nei pressi della struttura.....	65
Altre strutture sanitarie.....	65

INFORMAZIONI GENERALI

Nome struttura ricettiva

Mitsis Rinela Beach

Tipologia

Hotel/albergo/villaggio

Indirizzo

87J7 + 8G Kokkini Hani 715 00

Città/località

Regione

Stato

Kokkini Hani

Creta

Grecia

Contatti (telefono e e-mail)

Telefono 0039 011 19690202





Sito web


<https://www.alpitour.it/vacanze/grecia/creta/kokkini-hani/searesort-mitsis-rinela>

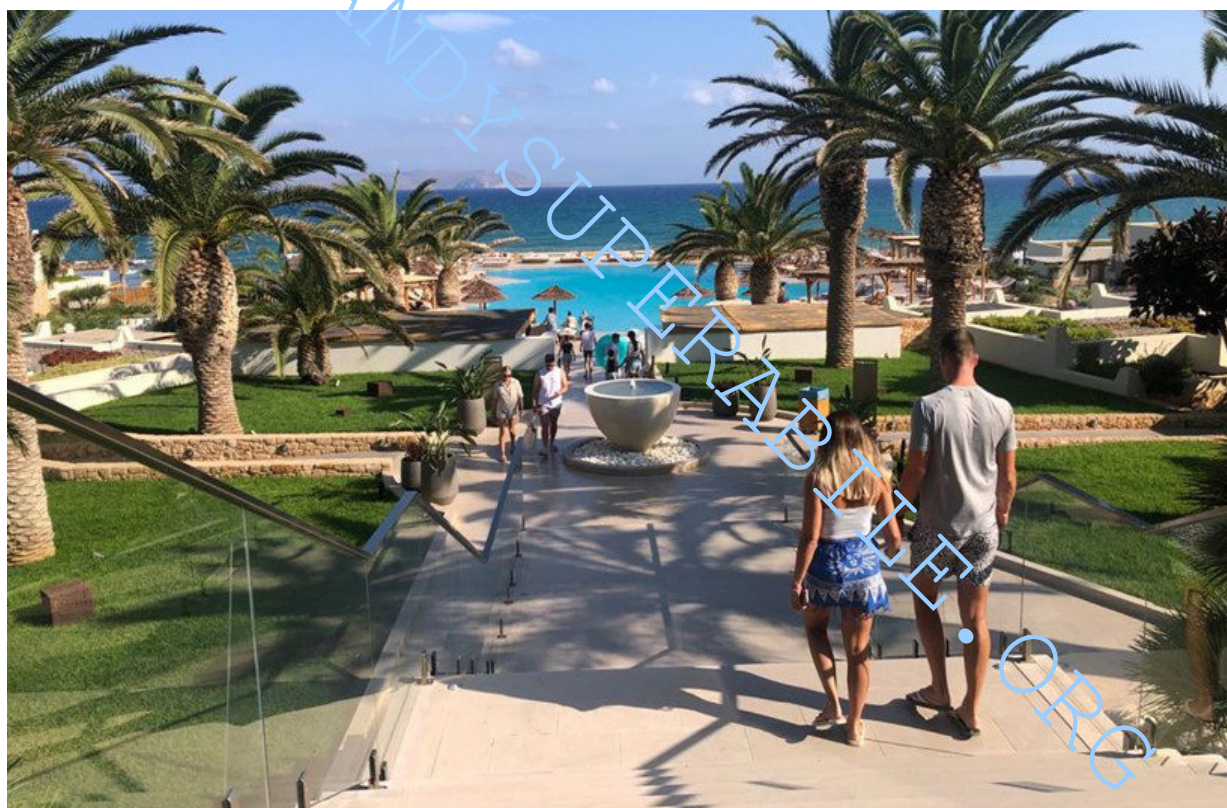
Breve descrizione

Si trova a Kokkini Hani, a 10 km dall'aeroporto di Heraklion e a circa 153 km da quello di Chania, la vivace Hersonissos si trova a 12 km. Il resort si affaccia sulla spiaggia dove è presente anche un'area esclusiva dedicata ai soli adulti. Dispone di 393 camere, elegantemente arredate e distribuite tra il corpo centrale e i bungalow, di cui **n. 5 riservate ad ospiti con mobilità ridotta**. Il resort gode di 3 piscine, di cui una principale e 2 piscine attrezzate con scivoli d'acqua per bambini. Sono 23 le piscine condivise tra alcune tipologie di camere. Lettini e ombrelloni sono disponibili gratuitamente in piscina e sulla spiaggia.

BREVE DESCRIZIONE DELLE FACILITAZIONI PER TIPOLOGIA DI BISOGNI SPECIALI

	<p>DISABILI MOTORI</p> <p>TRASFERIMENTI: Si consiglia di richiedere al tour operator la prenotazione di un taxi station wagon, non attrezzato, oppure di un mezzo dotato di rampa di accesso per persone in carrozzina (richiesto supplemento).</p> <p>INGRESSO HOTEL: con carrozzina è facilitato da una rampa lunga circa 8 metri, larga 90 cm, con una pendenza abbastanza impegnativa (8-9%), e dotata di corrimano.</p> <p>AREE COMUNI: Accessibile, per la quasi totalità, sia nelle aree comuni che nei percorsi interni. I viali interni sono pavimentati e sufficientemente scorrevoli, attraverso percorsi in piano e le rampe percorribili quasi tutte in autonomia. I percorsi per accedere alla spiaggia presentano alcune difficoltà per cui è opportuno l'ausilio di collaborazione.</p> <p>CAMERE: adattate accessibili n. 5</p> <p>SPIAGGIA: non dispone di sedia anfibia tipo JOB e dislivello di 10 cm antistante l'arenile</p>
	<p>NON VEDENTI & IPOVEDENTI</p> <p>PERCORSI INTERNI. Nei vari percorsi interni non sono presenti segnali tattili (sistema loges o vettore, e con diversi colori in prossimità di cambio direzione e scalini o rampe) per facilitare l'orientamento dei clienti non vedenti e/o ipovedenti. Tuttavia, le aree comuni sono vicine e presentano segnali tattili naturali (cordoli, pareti, ecc.). Alla reception non sono presenti pannelli tattili o in braille per non vedenti. I pulsanti degli ascensori sono in braille e in rilievo. Il numero della camera è segnalato anche in braille.</p> <p>CANE GUIDA: Sono ammessi i cani guida previa richiesta in fase di prenotazione</p> <p>RISTORANTE: Al ristorante non è disponibile una carta menù in braille.</p>
	<p>SORDI & IPOACUSICI</p> <p>Alla reception sono presenti brochure informative e lungo i corridoi vi sono pannelli informativi utili anche ai non udenti. Nella hall è presente un totem informativo. In camera è presente un avvisatore ottico per l'allarme antincendio ma non è presente il telefono DTS.</p>
	<p>PERSONE DIALIZZATE</p> <p>Il centro dialisi più vicino è a Heraklion: Mesogeios Dialysis Center, Kalessa, Gazi, tel. +30 2810 371560, distante circa 15 km.</p> <p>La farmacia è vicino alla struttura, a 200 metri circa.</p>
	<p>PERSONE CON INTOLLERANZE & ALLERGIE ALIMENTARI</p> <p>Il ristorante è preparato per ospitare clienti con allergie alimentari e dispone, previa richiesta all'atto della prenotazione, di alimenti per clienti con intolleranze alimentari (Handy Superabile e il Tour Operator non possono tuttavia garantire la non contaminazione). Il cliente che necessita di avere informazioni specifiche circa il servizio prestato dovrà richiederle, segnalando le proprie esigenze, all'atto della prenotazione.</p>

	<p>Al momento dell'arrivo in hotel, dovrà poi contattare il responsabile della ristorazione per riconfermare le proprie esigenze e ottenere informazioni circa le modalità di preparazione ed erogazione dei pasti. Nei ristoranti con menù à la carte, il personale di sala propone a tutti i clienti, un questionario relativo alle particolari esigenze alimentari (allergie e intolleranze), affinché il cliente sia informato e la cucina possa attenzionare gli alimenti da servire.</p>
	<p>FAMIGLIE CON BAMBINI</p> <p>È disponibile un forno a microonde come servizio e lo scalda biberon, un ambiente per la preparazione delle "pappe", con assistenza negli orari dei pasti principali e corredato di tutti gli strumenti necessari.</p> <p>Miniclub con area giochi per bambini 4-7 anni e Junior club (8-11 anni). Piscine per bambini</p>



ARRIVO ALLA STRUTTURA

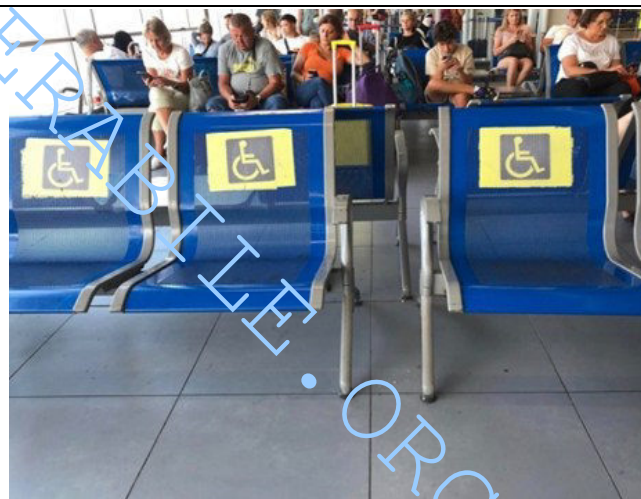
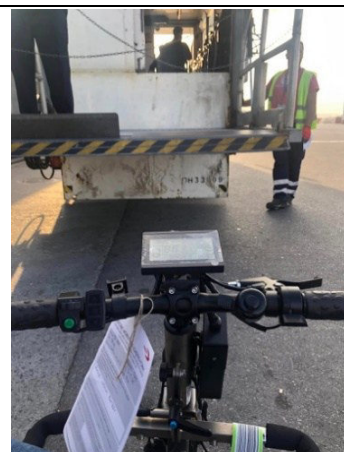
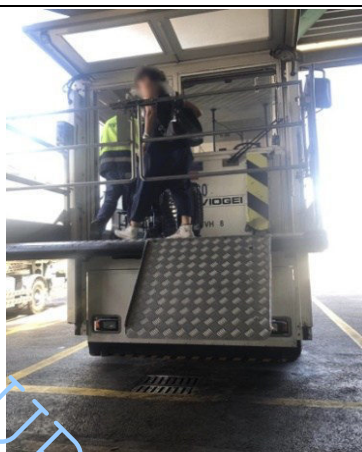
COME RAGGIUNGERE LA STRUTTURA

IN AEREO

La durata media di un volo dall'Italia è di circa 2 ore e 30 minuti

Servizio di assistenza per persone con disabilità

SI, viene assicurata un'assistenza completa, in partenza/arrivo, grazie al personale preposto, disponibile ad accompagnare il passeggero con disabilità, per il disbrigo delle pratiche di check in/out, durante la consegna/ritiro del bagaglio, fino alla porta d'imbarco o ai punti di accoglienza dei T.O



Imbarco/sbarco del passeggero con mobilità ridotta

L'aerostazione possiede una sedia a rotelle più stretta, che, di norma, hanno a bordo anche gli aeromobili, a disposizione dei clienti con mobilità ridotta, che rende così agevole e privo di ostacoli, il passaggio, tramite l'assistenza dell'aeroporto, dalla poltrona assegnata, nell'aeromobile, alla

propria sedia a rotelle. L'imbarco/sbarco del passeggero con mobilità ridotta a viene effettuato con l'ambulift

Percorsi tattili per ciechi e ipovedenti

Consentito l'accesso ai cani guida in tutte le aree anche se non sono presenti segnali tattili (sistema loges o vettore, e con diversi colori in prossimità di cambio direzione e scalini o rampe) per facilitare l'orientamento dei clienti non vedenti e/o ipovedenti

Presente un locale wc accessibile con maniglie di sostegno

SI, sia agli arrivi che alle partenze



Percorso dall'uscita dell'aeroporto al parcheggio

All'uscita dall'aeroporto è presente una rampa di raccordo tra il marciapiedi e la carreggiata ove si raggiunge, in piano, il mezzo per il trasferimento alla struttura. Sono presenti opportunamente segnalati, stalli riservati ai portatori di handycap



TRASFERIMENTI

Durata del trasferimento, in auto/bus dall'aeroporto

Circa 15 minuti

Per il trasferimento è disponibile

bus non adattato per il trasporto dei clienti in carrozzina

È possibile richiedere o noleggiare all'atto della prenotazione, un trasferimento privato

Si consiglia di richiedere al tour operator la prenotazione di un taxi station wagon, non attrezzato, oppure di un mezzo dotato di rampa di accesso per persone in carrozzina, che permette di salire e scendere rimanendo seduti sulla propria carrozzina, anche elettrica o con propulsore elettrico, e in tutta sicurezza (richiesto supplemento). In alternativa, per evitare spiacevoli inconvenienti e incomprensioni, meglio prenotare un taxi capiente, ad esempio una vettura Mercedes





PERCORSO DAL PARCHEGGIO PRIVATO/PUBBLICO ALL'INGRESSO

Parcheggio privato

SI

Posto auto riservato a persone con disabilità nel parcheggio privato

SI

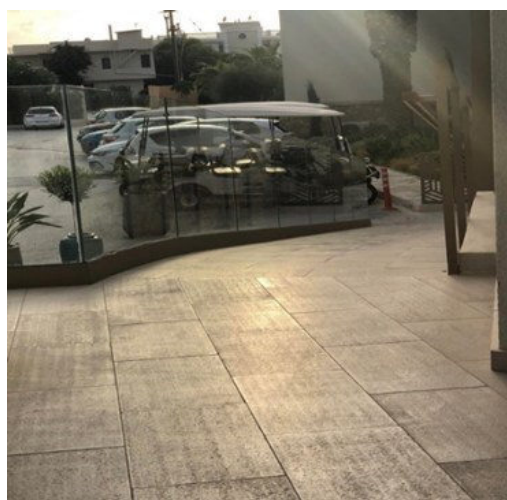
Tipologia di pavimentazione del parcheggio privato

Asfalto



Percorso dal parcheggio all'ingresso

rampa lunga circa 8 metri, larga 90 cm, con una pendenza abbastanza impegnativa (8-9%). E' presente il corrimano



INGRESSO STRUTTURA

Ingresso accessibile

principale

Modalità di accesso alla struttura

In piano

Tipologia della porta di ingresso

automatica

Larghezza utile porta/varco d'ingresso
superiore a 90 cm
Indicatori e mappe tattili
No

HALL - RECEPTION
Hall raggiungibile
In piano
Pavimentazione
In marmo, liscia e scorrevole
Altezza banco di ricevimento
114 cm
Personale multilingue
SI
Tipologia di materiale informativo
Brochure e cartine. Totem informativo



Presenza di segnali tattili per facilitare l'orientamento dei clienti non vedenti o ipovedenti

NO



Previsto, giro di accompagnamento e servizio facchinaggio

SI, su richiesta

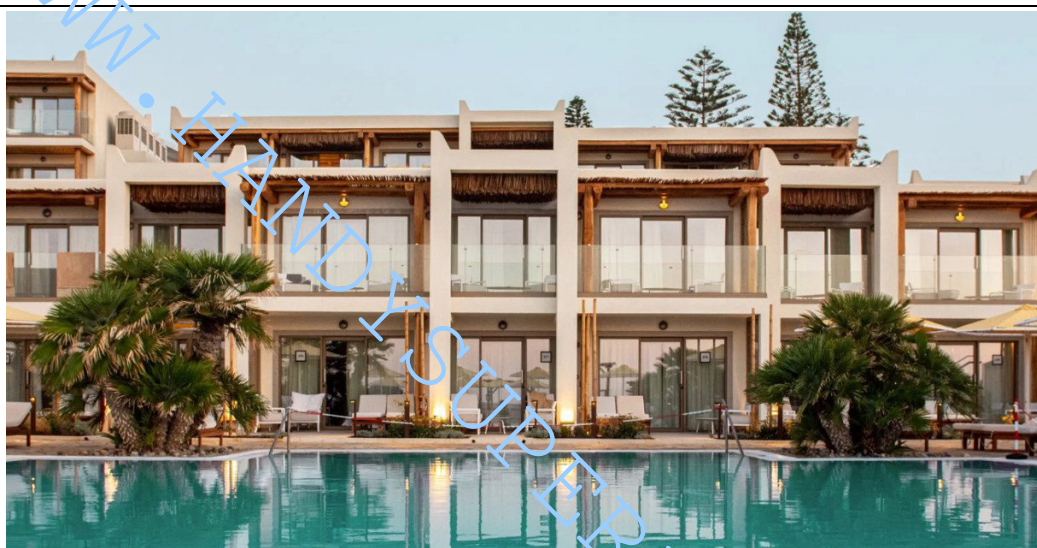
Presente deposito bagagli

SI

CAMERE/APPARTAMENTI

Tipologia e numero di camere

393, elegantemente arredate e distribuite tra il corpo centrale e i bungalow, sono dotate di aria condizionata con controllo individuale, set per preparare tè e/o caffè, macchina per il caffè espresso (rifornimento quotidiano delle cialde), minibar rifornito quotidianamente con acqua, soft-drink e birre locali, TV satellitare 50", cassetta di sicurezza, Wi-Fi, asciugacapelli, accappatoio e ciabattine, balcone o terrazzino. Alcuni alloggi sono posizionati nei bungalows immersi nel verde, dotati di verande e piscina privata o condivisa. Le junior suite leggermente più spaziose, infine family suite (max 4 adulti) e suite (max 3 adulti), entrambe con due ambienti separati da una porta scorrevole e con accesso diretto alla piscina condivisa



Camere/appartamenti adattati per gli ospiti con mobilità ridotta

num. 5 doppie situate al piano 1°

Camera visitata accessibile

Numero camera: 129 doppia (**numero camera segnalato anche in braille**)

Ubicazione

Piano primo

Modalità di accesso alla camera/appartamento visitato

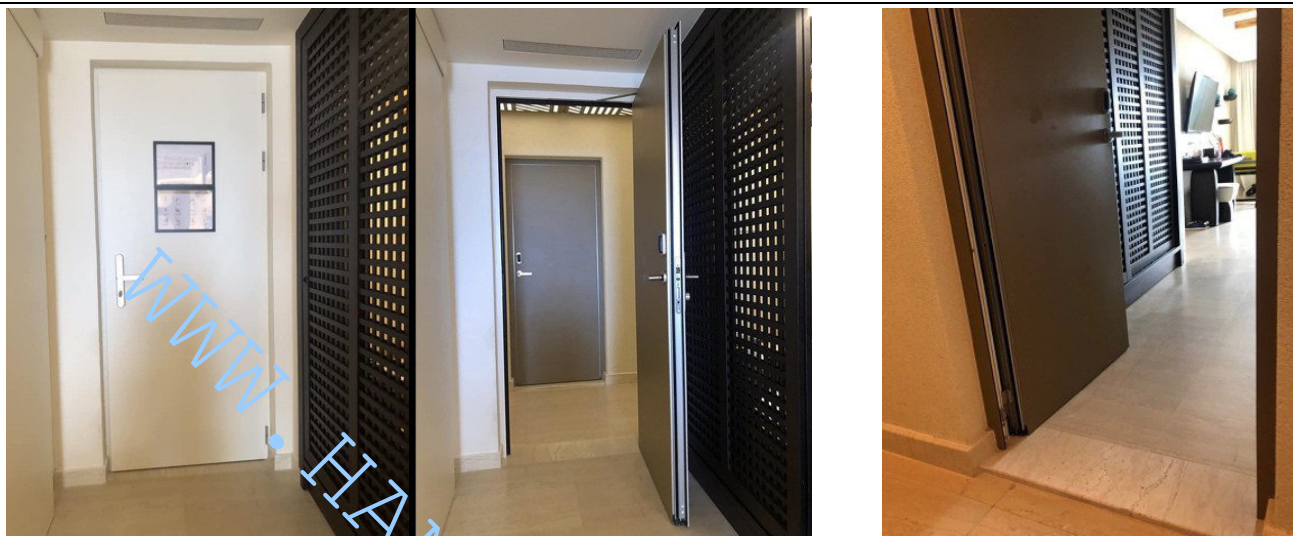
Dalla hall tramite ascensore si raggiunge il primo piano, dove percorrendo un corridoio per 30 metri circa si arriva alla camera

Larghezza utile porta di ingresso

76 cm, presente scalino battiporta di 2 cm

Apertura porta di ingresso

Verso l'interno con notevole sforzo fino al gancio di bloccaggio; Il varco più stretto del corridoio interno che conduce al letto è superiore a cm 80



Tipologia e altezza del letto

Matrimoniale standard

Spazio libero ai lati del letto

Superiore a 80 cm su tutti i lati



Tipologia dell'armadio

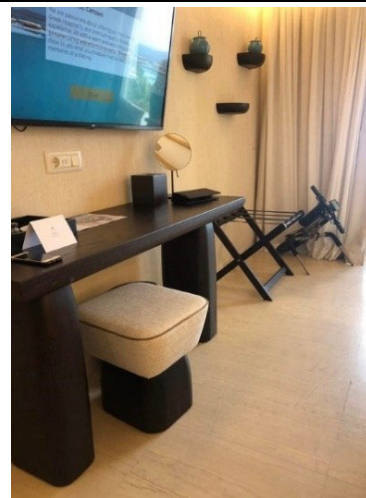
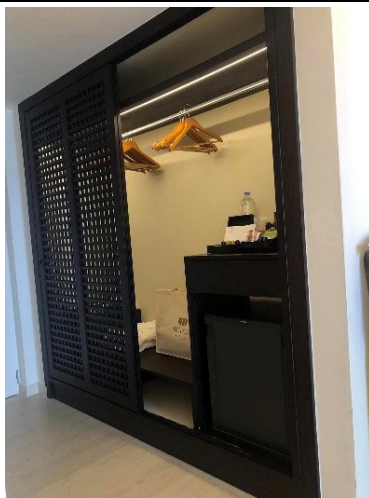
Ad ante scorrevoli

Altezza da terra dell'appendiabiti

175 cm

Spazio libero sottostante la scrivania

spazio sottostante libero di 70 cm da terra

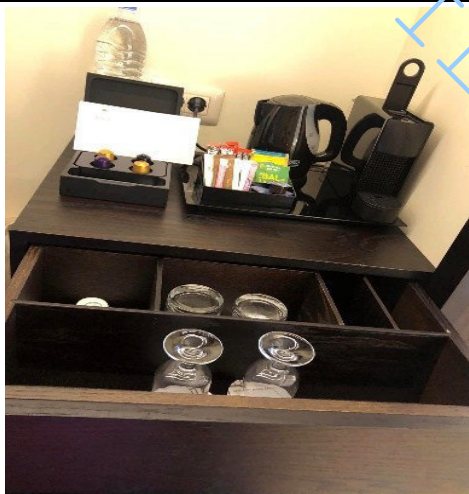


Telefono in camera con punto sul tasto 5 per ospiti ipo/non vedenti

SI

In camera sono disponibili

Cassaforte, frigorifer, bollitore acqua. Prese USB



Accesso al terrazzo/balcone/giardino se presente
si accede da una porta finestra scorrevole tramite soglia/guida larga 6 cm H 1.3 cm
Larghezza utile porta ingresso terrazzo
88 cm

Servizi igienici nella camera degli ospiti con mobilità ridotta
Accesso al locale
In piano
Larghezza porta
100 cm
Tipologia porta
scorrevole



Altezza WC

49 cm

Sedile WC a parte frontale

aperta (con dente frontale)

Maniglioni di sostegno

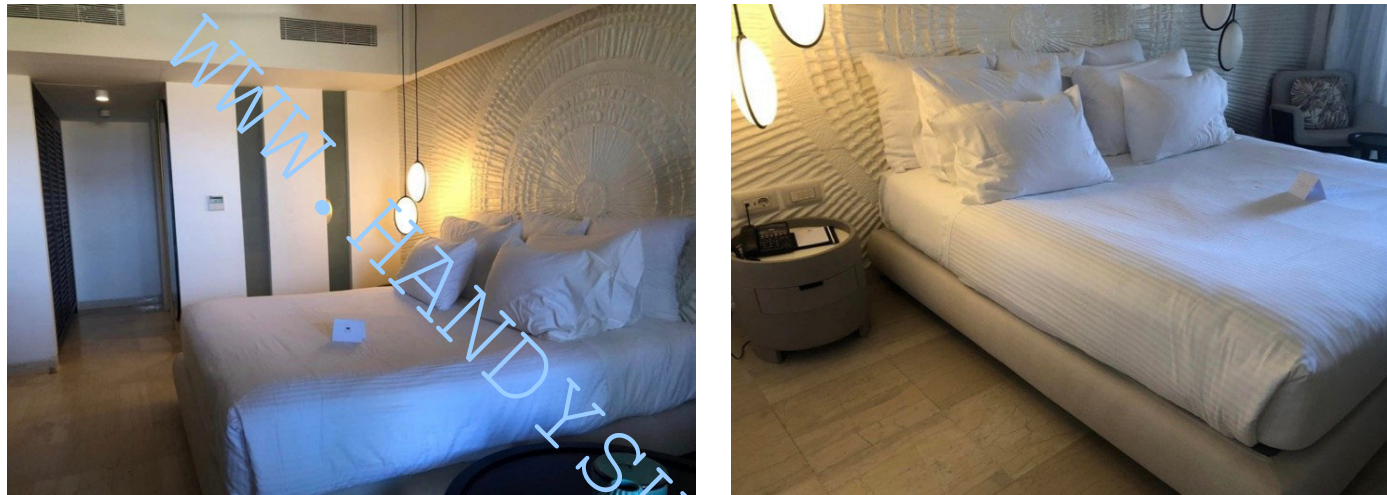
A sinistra fisso, a destra reclinabile

Doccetta flessibile a lato del wc

SI (La lunghezza del cavo doccia e un secondo alloggiamento posto in basso all'altezza del miscelatore fa sì che lo stesso apparecchio faccia anche da doccetta a servizio del wc)



Spazio libero ai lati del wc
a sinistra 20 cm, a destra 70 cm, frontale 100 cm
Campanello elettrico/telefono a lato wc
campanello a corda e telefono a fianco lavandino
Lavabo con spazio sottostante per accostamento carrozzina
74 cm
Altezza da terra bordo inferiore specchio
116 cm inclinabile
Altezza da terra portasciugamani
128 cm lavabo, 140 cm doccia e appendino accappatoio 144 cm
Disponibile doccia accessibile agli ospiti con mobilità ridotta
SI
Tipologia doccia
A filo pavimento
Sedia doccia
dimensioni seduta 40 cm X 30 cm
Maniglione di sostegno
SI
Presenza di soffione o saliscendi
Saliscendi con punto più basso alto 150 cm, doccetta flessibile
Camera standard, visitata
Numero camera: 416 , in edificio/bungalow con tre camere o mini-suite
Piano
Terra
Modalità di accesso alla camera
In piano, tramite alcune rampe, le stesse che dal corpo centrale dell'hotel conducono alla piscina principale poco distante da questa camera
Larghezza utile porta di ingresso
83 cm

Apertura porta di ingresso
Scorrevole; Il varco più stretto del corridoio che conduce al letto è più di 80 cm, mentre risulta minore, cm 74, quello che porta all'armadio e al bagno di fronte, (che risulterà di difficile utilizzo) .
Altezza e Tipologia letto
n.1 LETTO MATRIMONIALE 60 cm
Spazio libero ai lati del letto
spazio libero da entrambe le parti superiore a 90 cm


Tipologia dell'armadio
A 3 ante
Altezza da terra dell'appendiabiti
175 cm
Spazio sottostante scrivania

70 cm
Accesso al terrazzo/balcone/giardino se presente
In piano tramite porta scorrevole, si accede a una veranda-ingresso con salottino e la piscina in condivisione
Larghezza utile porta ingresso terrazzo
Superiore a 90

Servizi igienici nella camera standard
Accesso al locale
In piano
Larghezza utile porta di ingresso
porta antibagno 86 cm, porta che conduce ai servizi 63 cm
Tipologia della porta
2 ante scorrevoli
Altezza WC
45 cm
Sedile WC a parte frontale
continua
Spazio libero ai lati del wc
a sinistra 52 cm, a destra 40 cm, frontale 85 cm

Lavabo con spazio sottostante per accostamento carrozzina
18 cm
Altezza da terra bordo inferiore specchio
80 cm, fisso, e un altro più piccolo, ellittico e ruotabile
Disponibile doccia
SI
Tipologia doccia
con box 81 cm X 173 cm e scalino 5 cm



BAR E RISTORANTI

La scelta gastronomica è di alto livello e variegata con un trattamento all inclusive h24, il ristorante principale con servizio a buffet per la prima colazione, il pranzo e la cena, offre inoltre show cooking buffet e piatti tematici con ricette che provengono da tutto il mondo. Deliziosi ristoranti à la carte, a pagamento, ampliano la scelta: la taverna greca, il ristorante italiano, il ristorante asiatico e tanti altri golosi corner gastronomici. Infine, 7 bar di cui un beach bar, un Wine Bar adults only, un pool bar e due lobby bar

MAIN BAR – Lounge bar

Il Lounge bar, vicino alla reception, è al centro della vita serale del resort, spesso accompagnato da musica dal vivo. Ideale per cocktail e bevande. Presenta anche una terrazza esterna



Ubicazione

Presso hall, alle spalle della reception verso il ristorante principale

Modalità di accesso

In piano

Pavimentazione

Liscia

Altezza del banco ribassato inferiore a 100 cm

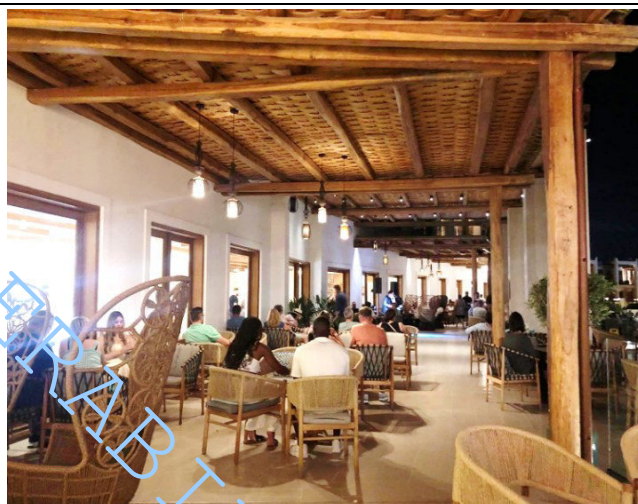
altezza 110 cm

Tipologia dei tavoli

Tavoli, poltrone e salottini

Altezza utile sotto il tavolo per accostamento carrozzina

68 cm



RINELA CAFE'

Il Café Rinela, situato nella zona lobby, è uno dei punti più eleganti e panoramici della struttura. Si possono bere cocktail, vini, caffè o drink analcolici godendosi la vista sul mare e il tramonto dalla terrazza esterna

Ubicazione

A sinistra della hall

Modalità di accesso

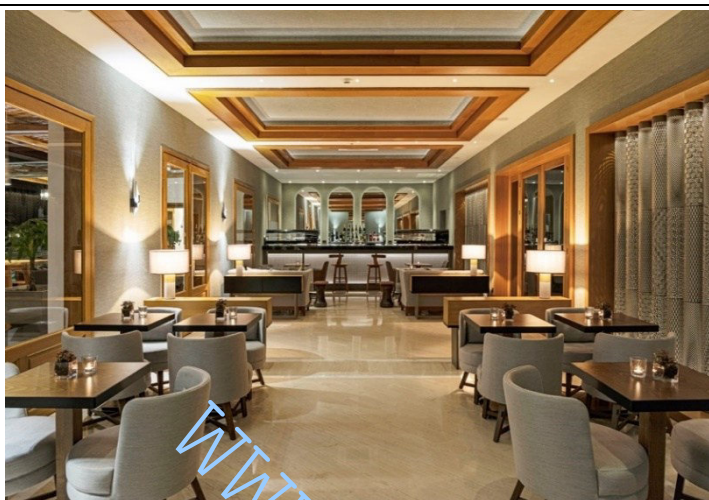
In piano

Pavimentazione
Liscia
Altezza del banco ribassato inferiore a 100 cm
altezza 115 cm
Tipologia dei tavoli
Poltrone, salottini e tavoli
Altezza utile sotto il tavolo per accostamento carrozzina
68 cm



WINE BAR, CHAMPAGNE & SUSHI BAR
è la proposta più esclusiva: un ambiente riservato agli adulti, più intimo e raffinato, dove si possono degustare vini, champagne e piccoli abbinamenti gastronomici come sushi e finger food. È pensato come esperienza premium, più romantica e rilassata rispetto agli altri bar
Ubicazione
a sinistra della hall
Modalità di accesso
In piano
Pavimentazione
Liscia
Larghezza utile della porta di ingresso
80 cm
Scalino battiporta di altezza
3 cm

Altezza del banco ribassato inferiore a 100 cm
altezza 115 cm
Tipologia dei tavoli
Supporto centrale
Altezza utile sotto il tavolo per accostamento carrozzina
70 cm



BAR PISCINA E CREPERIE

Si trovano entrambi nell'area piscina; Il pool bar è dedicato alle bevande, mentre la creperie è un chioschetto snack con crêpes, waffle, gelati. Aperti dalla prima mattina fino a notte

Ubicazione

piscina, alla base della scala che arriva dall'hotel

Modalità di accesso

In piano

Pavimentazione

liscia

Servizio al tavolo per persone con disabilità

SI

Tipologia dei tavoli

Tavoli bassi e in pvc

Altezza tavoli

90 cm

Menù con caratteri large print (ingranditi)

NO

Il bar piscina e creperie dispone di veranda/dehors esterna

Open space

Servizi igienici comuni fruibili da un ospite con ridotta mobilità

SI (vedi percorsi comuni)



BAR TEATRO

Il bar del teatro all'aperto (All-Day Outdoor Theatre Bar) è legato all'intrattenimento serale: si trova vicino all'area spettacoli ed è il punto dove prendere da bere durante show, animazione e spettacoli

Ubicazione

Adiacente al teatro

Modalità di accesso

si arriva tramite le insostituibili rampe: passati i ristoranti italiano/steakhouse si sale almeno 50 metri a destra (7-8%) poi si gira a sinistra e di nuovo si scende a sinistra fino all'ingresso del teatro, in fondo alla discesa (che poi per alcuni in carrozzina sarà complicato risalire in autonomia).

Pavimentazione

Liscia e in cemento

Servizio al tavolo per persone con disabilità

SI

Tipologia dei tavoli

Supporto centrale

Altezza spazio sottostante tavoli

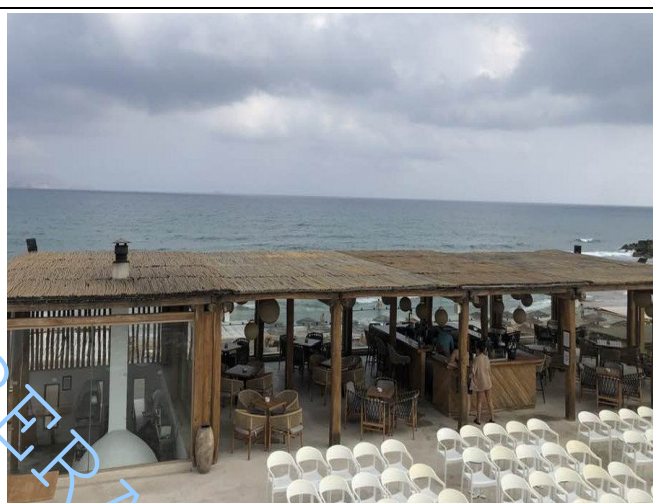
72 cm

Menù con caratteri large print (ingranditi)

No

Servizi igienici comuni fruibili da un ospite con ridotta mobilità

No



BEACH BAR

Il beach bar è perfetto per chi non vuole allontanarsi dal mare. Offre bevande fresche, birra, snack e piccoli spuntini direttamente sulla spiaggia, spesso con servizio anche sotto l'ombrellone

Ubicazione

In spiaggia

Modalità di accesso

Una volta superato scivolo lungo circa 3 metri che immette alla spiaggia, è presente un "dislivello" di circa 10 cm, ricoperto parzialmente di sabbia prima di poter accedere alla passerella in legno che conduce al bar

Pavimentazione

legno
Altezza banco
95 cm
Servizio al tavolo per persone con disabilità
SI
Tipologia dei tavoli
Salottini da spiaggia
Menù con caratteri large print (ingranditi)
NO
Servizi igienici comuni fruibili da un ospite con ridotta mobilità
NO



RISTORANTE PRINCIPALE

Il ristorante principale è il vero fulcro della vita gastronomica del resort: un ambiente dinamico e sempre attivo, dove durante tutta la giornata si alternano colazione, pranzo e cena in formula buffet. Qui l'esperienza è pensata per offrire varietà e libertà, con piatti internazionali e locali preparati anche al momento grazie allo show cooking e arricchiti da angoli tematici che cambiano cucina ogni sera

Ubicazione

Al piano terra, dietro la reception

Modalità di accesso

In piano

Pavimentazione

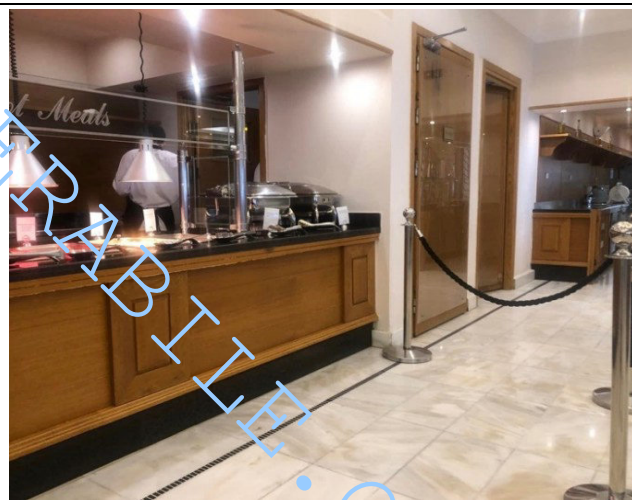
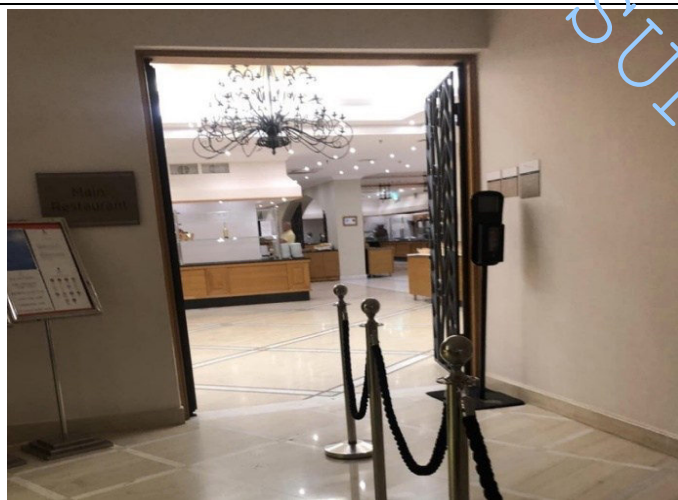
liscia

Larghezza utile della porta di ingresso

2 metri

Banco del buffet se presente

alto da terra 88 cm





I distributori del caffè e latte, durante la colazione, sono posti ad un'altezza di

Il caffè e latte, durante la colazione, vengono serviti direttamente al tavolo

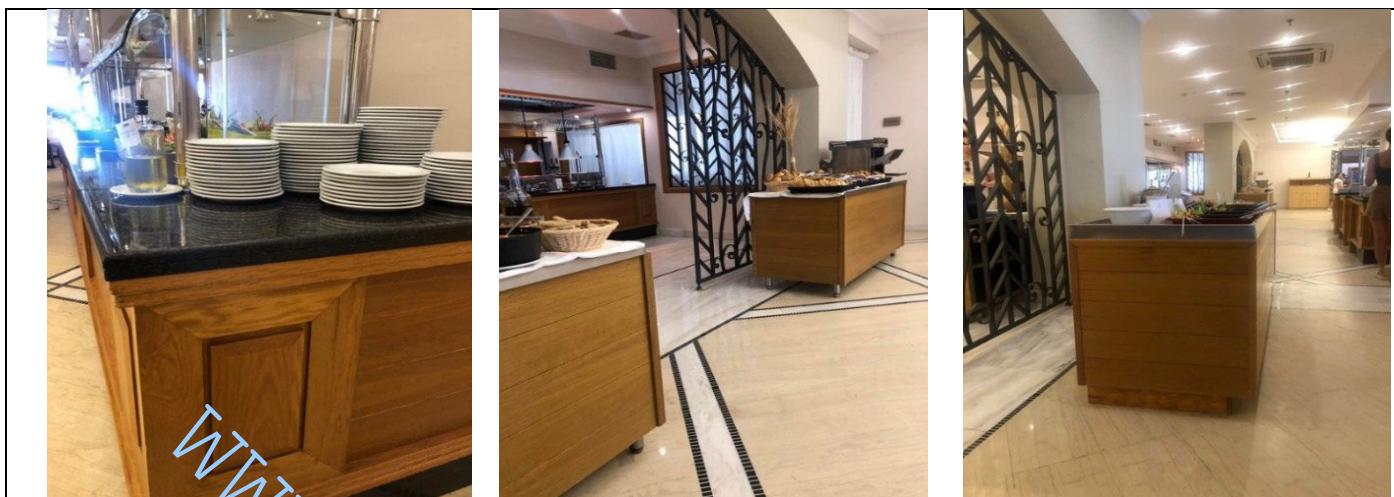
Ad un cliente con mobilità ridotta e/o non vedente è possibile riservare sempre lo stesso tavolo

SI

Servizio al tavolo per persone con disabilità

SI





Tipologia dei tavoli

Supporto centrale

Altezza utile sotto il tavolo per accostamento carrozzina

72 cm

Menù con caratteri large print (ingranditi)

NO

Il ristorante dispone di veranda/dehors esterna

SI

Modalità di accesso alla veranda/dehors esterna se è presente

In piano

Larghezza utile della porta d'ingresso veranda se è presente

Porta ad ante con larghezza superiore a 90

Servizi igienici comuni fruibili da un ospite con ridotta mobilità

SI (vedi "servizi igienici accessibili nei percorsi interni e servizi comuni")

INFO PER I PICCOLI OSPITI

Disponibilità di seggioloni per neonati

SI

INFO PER INTOLLERANZE/ALLERGIE ALIMENTARI

N.B. Il ristorante dispone, previa richiesta all'atto della prenotazione, di alimenti per clienti con intolleranze alimentari (l'hotel presta molta attenzione a questo aspetto, tuttavia Handy

Superabile e il Tour Operator non possono garantire la non contaminazione). Il cliente che necessita di avere informazioni specifiche circa il servizio prestato dovrà richiederle, segnalando le proprie esigenze, all'atto della prenotazione.

Al momento dell'arrivo in hotel, dovrà poi contattare il responsabile della ristorazione per riconfermare le proprie esigenze e ottenere informazioni circa le modalità di preparazione ed erogazione dei pasti.

RISTORANTE ASIATICO PAN ASIAN

Il ristorante asiatico propone invece un'esperienza più raccolta e diversa dal buffet, con una cucina ispirata ai sapori dell'Asia e piatti preparati espressi. È un ambiente più elegante e tranquillo, pensato per una cena più curata e "speciale" durante il soggiorno, dove il ritmo è più lento e l'attenzione è tutta sulla qualità del piatto e del servizio

Ubicazione

Vicino al ristorante principale, condividono l'ingresso e servizi igienici accessibili

Modalità di accesso

In piano

Larghezza utile della porta di ingresso

2 metri

Ad un cliente con mobilità ridotta e/o non vedente è possibile riservare sempre lo stesso tavolo

SI

Servizio al tavolo per persone con disabilità

SI

Tipologia dei tavoli

Supporto centrale

Altezza utile sotto il tavolo per accostamento carrozzina

72 cm

Menù con caratteri large print (ingranditi)

No

Il ristorante dispone di veranda/dehors esterna

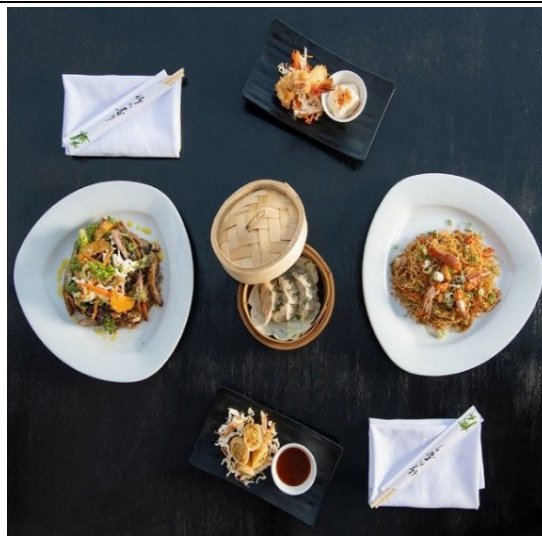
Si

Modalità di accesso alla veranda/dehors esterna se è presente

In piano

Servizi igienici comuni fruibili da un ospite con ridotta mobilità

SI (vedi "servizi igienici accessibili nei percorsi interni e servizi comuni)



RISTORANTE ITALIANO E STEAK HOUSE

Il **ristorante italiano** è concepito come un piccolo viaggio gastronomico, dove i sapori classici italiani vengono riproposti in chiave da resort, con pasta, risotti e pizza preparati con attenzione. Brunch e cena su prenotazione

Al suo fianco, si trova la **steakhouse** alla carta aperto a cena, specializzato in tagli di carne selezionati e cottura su griglia (spesso a vista). L'ambiente è moderno e raffinato

Ubicazione

Livello inferiore

Modalità di accesso

con ascensore, poi lungo corridoio e, una volta sbucati all'aperto, rampa con lieve pendenza

Larghezza utile della porta di ingresso

Superiore a 100 cm

Ad un cliente con mobilità ridotta e/o non vedente è possibile riservare sempre lo stesso tavolo

SI



Servizio al tavolo per persone con disabilità

SI

Tipologia dei tavoli

Varie tipologie

Altezza utile sotto il tavolo per accostamento carrozzina

Superiore a 70 cm

Menù con caratteri large print (ingranditi)

NO

Il ristorante dispone di veranda/dehors esterna

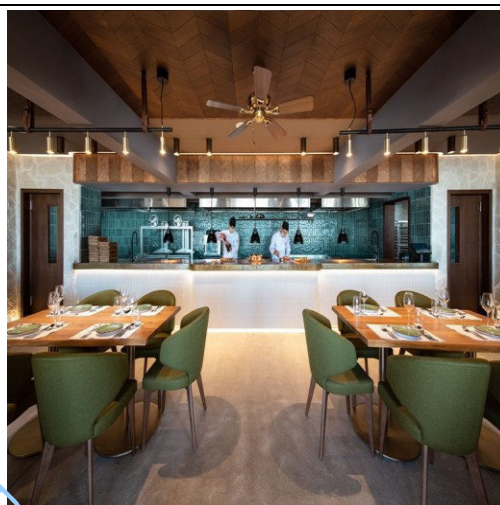
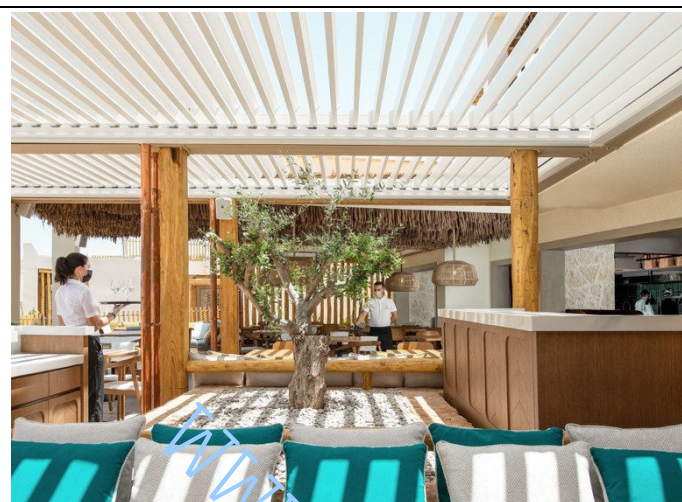
SI

Modalità di accesso alla veranda/dehors esterna se è presente

In piano

Servizi igienici comuni fruibili da un ospite con ridotta mobilità

SI (vedi "servizi igienici accessibili nei percorsi interni e servizi comuni")



INFO PER INTOLLERANZE/ALLERGIE ALIMENTARI

Note eventuali

Qui, l'attenzione verso le problematiche e intolleranze alimentari è massima: il personale si cura di chiedere al cliente prima di ordinare, tramite un questionario, se ci siano richieste, e lo informa su tutti gli allergeni delle voci presenti nel menu

RISTORANTE TAVERNA

È il ristorante più legato alla tradizione locale: situato vicino al mare, offre piatti tipici cretesi e greci preparati con ingredienti locali. A' le carte o semi-buffet (dipende dalla stagione)

Ubicazione

A un livello superiore alla spiaggia

Modalità di accesso

raggiungibile proseguendo dalla zona Ristorante Italiano scendendo alla piscina e prendendo la serie di rampe che portano al mare (vedi apposito video nella sezione relativa)

Larghezza utile della porta di ingresso

Superiore a 100 cm



Ad un cliente con mobilità ridotta e/o non vedente è possibile riservare sempre lo stesso tavolo

SI

Servizio al tavolo per persone con disabilità

SI

Tipologia dei tavoli

Varie tipologie

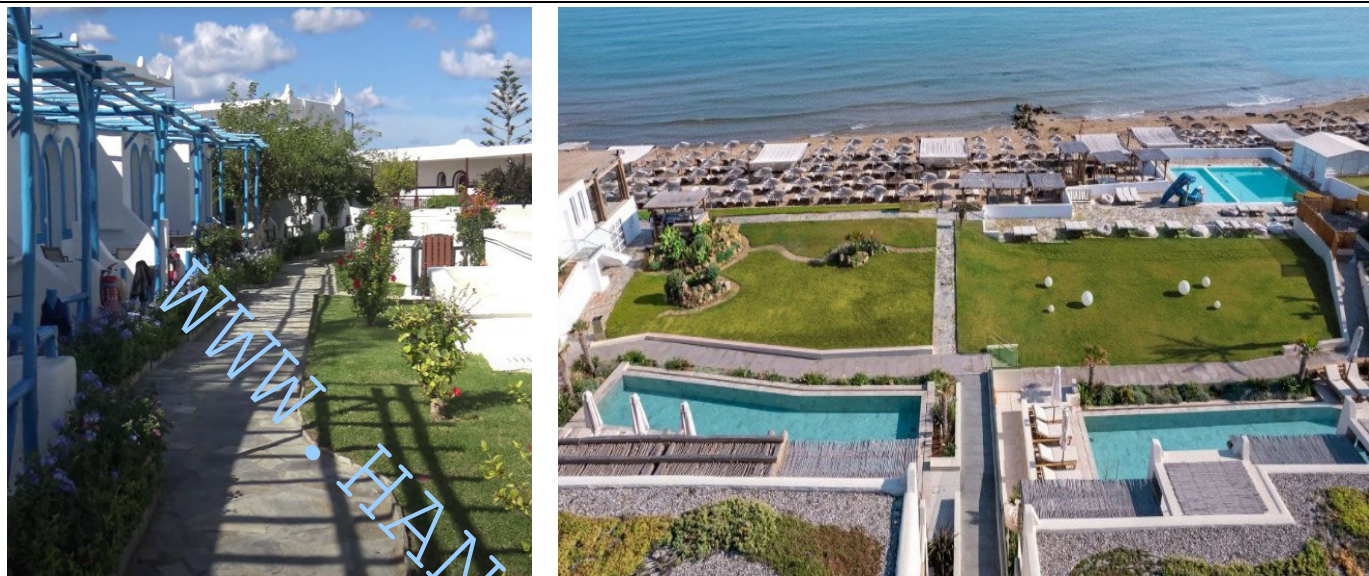
Altezza utile sotto il tavolo per accostamento carrozzina

Superiore a 70 cm
Menù con caratteri large print (ingranditi)
NO
Il ristorante dispone di veranda/dehors esterna
SI
Modalità di accesso alla veranda/dehors esterna se è presente
In piano
Servizi igienici comuni fruibili da un ospite con ridotta mobilità
NO (vedi "servizi igienici accessibili nei percorsi interni e servizi comuni")
PIZZA STATION e BBQ CORNER
Si tratta di punti snack informali, perfetti durante la giornata. Non sono ristorante vero e proprio, ma una soluzione pratica e immediata. L'atmosfera è casual e senza prenotazione, più simile a uno street food interno al resort. Alla Pizza station , la pizza viene preparata sul momento. Il BBQ corner serve snack grigliati come hot dog e hamburger
Ubicazione
Livello spiaggia
Modalità di accesso
Raggiungibile proseguendo dal Ristorante Taverna con una rampa di circa 12 metri a pendenza 7-8% seguita da un'altra di 25 metri in piano. Il BBQ corner si trova all'angolo opposto della Pizza Station, sotto la scala che conduce al teatro, ed ha un banco alto 114 cm


Pavimentazione
Leggermente irregolare ma scorrevole
Ad un cliente con mobilità ridotta e/o non vedente è possibile riservare sempre lo stesso tavolo
SI
Servizio al tavolo per persone con disabilità
SI
Tipologia dei tavoli
Tavoli rustici stile birreria, con "trave" come piedistallo che rende difficoltoso l'accostamento con una carrozzina
Altezza utile sotto il tavolo per accostamento carrozzina
77 cm
Menù con caratteri large print (ingranditi)
NO
Il ristorante dispone di veranda/dehors esterna
SI
Modalità di accesso alla veranda/dehors esterna se è presente
In piano
Servizi igienici comuni fruibili da un ospite con ridotta mobilità
NO



I percorsi di collegamento con le aree comuni sono stati descritti in ogni scheda specifica. Sono percorsi più o meno significativi dove a volte, come già specificato, serve un aiuto di un accompagnatore



Dalla **CAMERA** visitata alla **SPIAGGIA**

- Con l'ascensore si giunge al piano più basso, dove si trova l'uscita accessibile del blocco principale, in direzione zona piscine
- Con la carrozzina, dalla piscina i vialetti e le passerelle sono in discesa; pertanto, si arriva agevolmente in prossimità della spiaggia.
- Il percorso è formato da una serie di rampe in lastre di cemento, con un solo piano di sosta intermedio. l'ultima parte è in autobloccanti e la pendenza in almeno due tratti sfiora il 10%; la larghezza dei vialetti è mediamente di 100 cm, in alcuni tratti il corrimano è assente: da percorrere con attenzione per chi si sposta in autonomia con la carrozzina manuale, soprattutto al rientro in hotel o ai propri alloggi
- Per chi si sposta in carrozzina, prestare particolare attenzione, sia all'andata che al ritorno, allo scivolo lungo circa 3 metri che permette l'accesso alla passerella in legno della spiaggia, dove sono presenti la zona docce e le cabine. Si segnala la presenza di 3 rilievi antiscivolo molto utili alla persona che accompagna il disabile. Superato lo scivolo di accesso alla spiaggia è presente sul piano calpestabile, un "dislivello" di circa 10 cm, parzialmente ricoperto dalla sabbia.



ASCENSORE

L'ascensore (uno solo) nel blocco principale indica il piano delle camere accessibili, che sarebbe il primo piano, come 2, mettendo all'1 quello della hall e allo 0 il livello della spa con adiacente uscita in direzione piscina/mare. La porta di ingresso è larga 80 cm, la profondità 138 cm e la larghezza 112 cm; è dotato di maniglia di sostegno. Il tasto di chiamata è posizionato a un'altezza di 110 cm mentre la tastiera interna, in braille e in rilievo, ha il tasto più alto a 130 cm. Dotato di allarme a chiamata e avvisatore acustico. Davanti all'ascensore c'è un lieve dislivello cui fare attenzione



SERVIZI IGIENICI COMUNI nei pressi del ristorante principale, ristorante asiatico, hall e bar del piano

Ubicazione

Piano terra

Modalità di accesso
In piano
Larghezza utile porta di ingresso
Superiore a 90 cm
Tipologia della porta
ad anta apribile verso l'interno
Tipologia della maniglia
A leva

Altezza WC
48 cm
Sedile WC a parte frontale
aperta (con dente frontale)
Maniglioni di sostegno
a sinistra del wc, reclinabile
Spazio libero ai lati del wc
a sinistra 57 cm a destra 40 cm frontale oltre 100 cm
Lavabo con spazio sottostante per accostamento carrozzina
77 cm



Altezza da terra bordo inferiore specchio

103 cm fisso + specchio fisso a parete intera, nell'antibagno

Note eventuali

I servizi igienici sono due: uno riservato alle mamme, l'altro alle persone con disabilità. Sono due locali gemelli speculari quindi a maniglione invertito. Nell'antibagno femminile è presente il fasciatoio



SERVIZI IGIENICI COMUNI nei pressi del ristorante italiano e steak house

Ubicazione

Nei pressi della SPA, al livello inferiore

Modalità di accesso

In piano
Larghezza utile porta di ingresso
Porta esterna 117 cm, Porta interna 80 cm
Tipologia della porta
ad anta apribile verso l'interno
Tipologia della maniglia
A leva

Altezza WC
50 cm
Sedile WC a parte frontale
con dente frontale
Maniglioni di sostegno
A destra reclinabile, A sinistra fisso
Spazio libero ai lati del wc
Lo spazio libero ai lati non consente l'accostamento di una carrozzina; Frontale 2 metri
Lavabo con spazio sottostante per accostamento carrozzina
74 cm
Altezza da terra bordo inferiore specchio
specchio inclinabile con altezza del bordo inferiore di 105 cm



SERVIZI IGIENICI COMUNI nei pressi della spa, del bar snack in piscina e della piscina

Ubicazione

Livello – 1, il bagno riservato alle persone con disabilità motorie a servizio della Spa e di tutta la fetta di hotel dalla piscina alla spiaggia si trova all'uscita dell'ascensore

Modalità di accesso

Ascensore e in piano

Tipologia di servizi igienici

due locali speculari, uno al maschile e l'altro al femminile, con in entrambi un bagno riservato ai disabili

Larghezza utile porta di ingresso

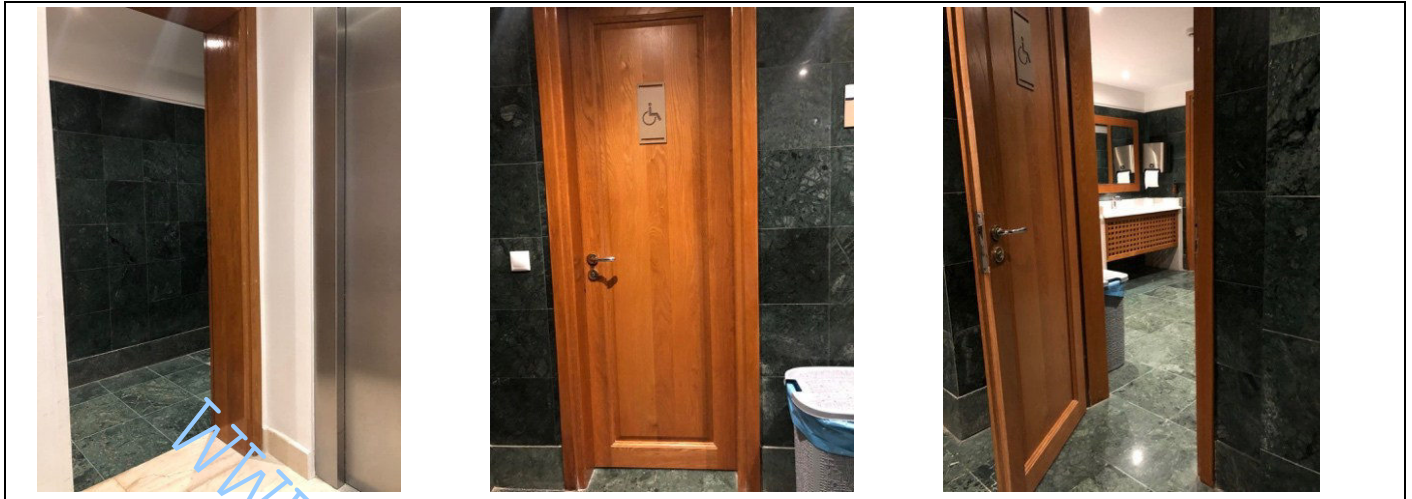
Esterna superiore a 90 cm, interna 67 per gli uomini e 65 cm per le donne

Tipologia della porta

ad anta apribile verso l'interno

Tipologia della maniglia

A leva



Altezza WC

42 cm

Sedile WC a parte frontale

Parte frontale continua

Spazio libero ai lati del wc

a sinistra 50 cm

a destra 38 cm

frontale superiore a 100 cm

Lavabo con spazio sottostante per accostamento carrozzina

32 cm

Tipologia specchio

fisso

Disponibile locale doccia

SI, con scalino 10 cm



PISCINA

Il resort dispone di 3 piscine, di cui una principale e 2 per bambini con divertenti scivoli d'acqua; 23 sono invece le piscine condivise tra alcune tipologie di camere. Lettini e ombrelloni disponibili gratuitamente

PISCINA ADULTI



Ubicazione

Corpo centrale struttura, piano terra

Modalità di accesso all'area piscina

scendendo dalla hall alcune brevi rampe di scale panoramiche oppure, per una carrozzina, uscendo dall'hotel tramite i corridoi che costeggiano la Spa e svoltando a destra verso il Ristorante Italiano e Steak House quindi scendendo a sinistra.

Qui incontriamo tre rampe che in senso opposto diventeranno impegnative: la prima di 3 metri all'8%, la seconda di 20 metri al 6-7% e l'ultima di 15 metri al 4%.

Pavimentazione

Liscia in lastre di cemento

Accesso alla vasca tramite

con la scaletta metallica o tramite un'ampia scala digradante di 5 gradini larga 7 metri

Per facilitare l'ingresso in acqua agli ospiti con disabilità motoria è disponibile

Non è presente il sollevatore per gli ospiti con disabilità motoria



Il personale può offrire assistenza alle persone disabili per il trasporto con l'ausilio

SI

Vasca profonda

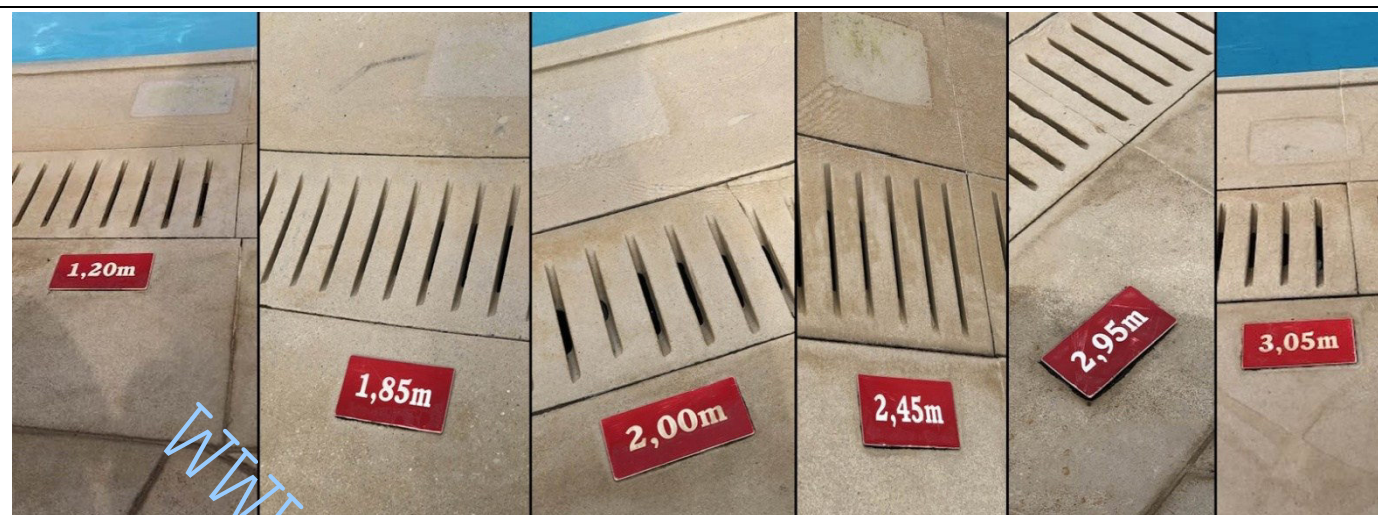
120/305 cm

Altezza bordo-livello acqua

A sfioro

Servizi igienici fruibili nelle vicinanze della piscina

SI (vedi "servizi igienici aree comuni")



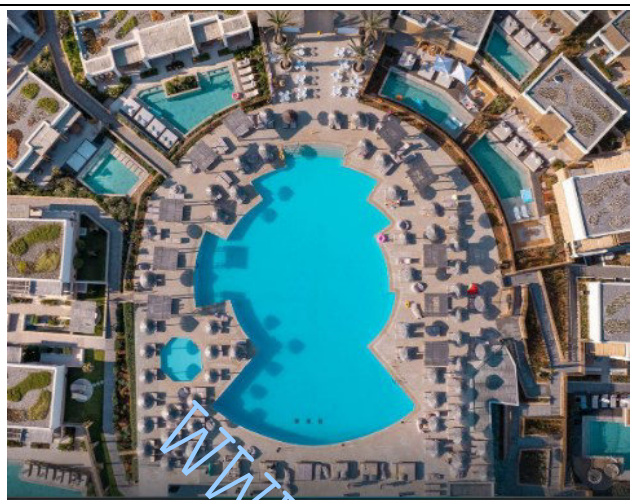
Note eventuali

Piscina circondata da lettini (comodissimi: altezza 42 cm, dimensioni seduta 60x195 cm), con ombrelloni e baldacchini



PISCINA BAMBINI

Sul lato destro della piscina principale, a non più di 3 metri, si trova una piccola piscina per i bambini con profondità 40-50 cm



Disponibile doccia

SI, 1 per entrambe le piscine.

Tipologia doccia

Di tipo aperto con scalino 4 cm e varco 2 metri

La doccia è dotata di sedile/sedia

No



PISCINA BABY E MINI SCIVOLO ACQUATICO

Doppia piscina per i bambini dotata di due scivoli: uno giallo lungo circa 15 metri e uno in miniatura.

Ubicazione

Nei pressi della spiaggia

Tipologia vasca
A sfioro
Profondità
80 cm la piccola. 125 la più grande
Ingresso in acqua
Tramite scale metalliche
Presente un sollevatore per ospiti con mobilità ridotta
No

Presente una doccia
SI, con scalino alto 10 cm di tipo aperto e varco di 150 cm
Dotata di sedia/sedile
No
Sono presenti servizi igienici accessibili
No

SPIAGGIA

Il resort si affaccia sulla bella spiaggia, dove è presente anche un'area esclusiva riservata ai soli adulti con lettini/ombrelloni inclusi (fino ad esaurimento)

Modalità di accesso alla spiaggia

Il percorso è composto da rampe in cemento con un solo pianerottolo intermedio e termina con una parte in autobloccanti; in alcuni tratti la pendenza arriva fino al 10% e la larghezza è di circa 1 metro, con corrimano non sempre presenti, quindi va affrontato con attenzione, soprattutto da chi usa una carrozzina manuale, in particolare al ritorno.

Per l'accesso alla spiaggia, bisogna prestare ulteriore attenzione a uno scivolo di circa 3 metri che porta alla passerella in legno: sono presenti rilievi antiscivolo utili a chi accompagna, ma subito dopo c'è un dislivello di circa 10 cm, in parte coperto dalla sabbia



Tipologia di Spiaggia

sabbia



In spiaggia è presente una passerella
SI
Tipologia della passerella
In legno
È possibile riservare al cliente con ridotta mobilità/cieco ombrellone a lato della passerella
Si
Disponibile pedana anche amovibile fra passerella e postazione ombrellone
le diramazioni della passerella conducono ai lettini e agli ombrelloni
Disponibile sedia anfibia per balneazione persone con mobilità ridotta di proprietà o tramite tour operator
No
Il personale è disponibile ad offrire assistenza per il trasporto con l'ausilio medesimo in acqua e viceversa
Si
Disponibili servizi igienici fruibili dagli ospiti con mobilità ridotta
No, cabine, docce e servizi igienici non sono fruibili da persone con disabilità in carrozzina perché hanno varchi di accesso troppo stretti o perché sono posizionate su una base rialzata da terra di 35-40 cm con due gradini


ATTIVITÀ SPORTIVE/RICREATIVE E MINICLUB

Centro fitness, ping-pong, 1 campo da tennis e basket, beach volley. A pagamento: sport acquatici. Miniclub (4-7 anni) e Junior club (8-11 anni) con personale parlante lingua inglese e, alcune sere la settimana, intrattenimento serale curato dal team internazionale della struttura

Attività sportive

CENTRO FITNESS E ZONA SPORTIVA

Ubicazione

La palestra e i campi si trovano a lato del parcheggio di fronte all'ingresso della struttura

Modalità di accesso

La **zona sportiva non è accessibile** a persone in carrozzina in quanto presenta un "importante" gradino (h 28 cm) sia salendo sul marciapiede che scendendo al livello dei campi (foto sotto) e della palestra



Non accessibile anche il campo da beach volley all'estremità sinistra della spiaggia e l'area fitness/jogging a sinistra della struttura, nell'area verde che ne delimita i confini

Sala meeting/congressi

Ubicazione

si trova al piano della hall, sulla sinistra dopo il bar e i suoi tavolini

Modalità di accesso

In piano

Larghezza utile porta di ingresso

A due ante superiore a 90 cm



Area commerciale

Ubicazione

piano della hall

Modalità di accesso

In piano

Larghezza utile porta di ingresso

83 cm

Tipologia di negozi

Minimarket, gioielleria, boutique



Mini club/parco giochi

Spazio prevalentemente esterno e piccoli spazi per attività creative interne

Ubicazione

Zona verde, lato mare

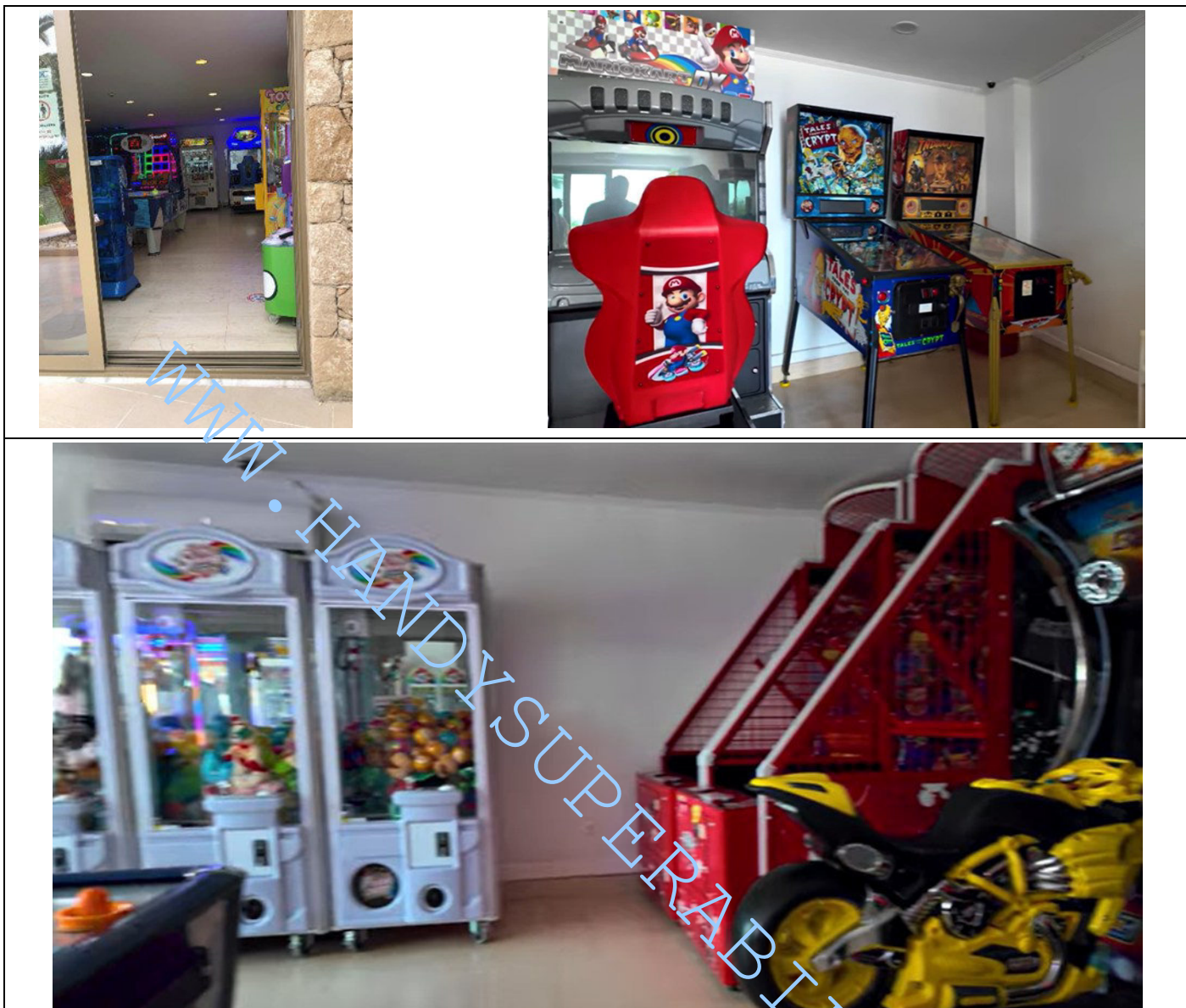
Modalità di accesso al miniclub

In piano; Sul lato sinistro guardando il mare ecco il parco giochi "Children's playground e Mini Club" nel verde con scivolo, castello e altre attrezzature



Note eventuali

Presente una sala giochi, con porta scorrevole ha luce di 88 cm, con guida alta 5 cm



Teatro

Ubicazione

In linea d'aria tra piscina principale e spiaggia

Modalità di accesso al teatro

tramite rampe: passati i ristoranti italiano/steakhouse si sale almeno 50 metri a destra (7-8%) poi si gira a sinistra e di nuovo si scende a sinistra fino all'ingresso del teatro, in fondo alla discesa (che poi per alcuni in carrozzina sarà complicato risalire in autonomia)

Larghezza utile porta/varco di ingresso

106 cm

La zona tribuna è al coperto

No

Presente servizio igienico accessibile

No



Centro benessere - Spa

Ubicazione

Livello – 1, di fianco al salone acconciature

Modalità di accesso alla Spa

Dall'interno del blocco principale si accede in ascensore, mentre dall'esterno in piano



Larghezza utile porta/varco di ingresso

superiore a 90 cm

Al centro benessere/Spa sono presenti le seguenti attività:

VASCA IDROMASSAGGIO e SALA MASSAGGIO

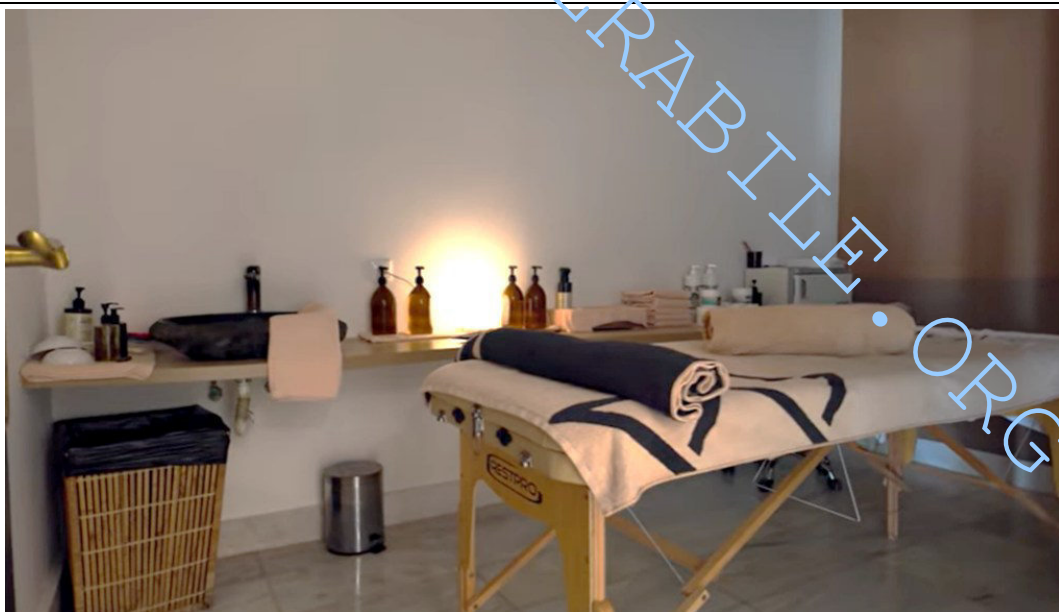
Accessibili con porta larghezza 90 cm

Accesso alla vasca idromassaggio

Tramite scaletta metallica

Lettno per massaggio

regolabile in altezza



LOCALE SPOGLIATOIO

Accessibile in piano

Gli armadietti se presenti sono posti ad altezza minima

Livello pavimento

Servizi igienici accessibili

Vi sono servizi igienici accessibili a pochi metri (vedi percorsi comuni)



STUDI MEDICI/STRUTTURE SANITARIE

Ospedali nei pressi della struttura

UNIVERSITY GENERAL HOSPITAL OF HERAKLION, ospedale pubblico universitario (il più grande di Creta)

Assistenza completa (emergenze, ricoveri, pronto soccorso), Tutte le principali specialità mediche e chirurgiche, Diagnostica avanzata e laboratori, Centro di riferimento per casi complessi (livello secondario e terziario)

Indirizzo: Leof. Panepistimiou, 715 00 Iraklio, Grecia; Distanza dal resort: circa 12–15 km

Telefono: +30 2813 402111

VENIZELEIO GENERAL HOSPITAL, ospedale pubblico generale

Pronto soccorso e ricoveri, Medicina generale e specialistica, Chirurgia e servizi diagnostici

Indirizzo: Leof. Knosou 44, 71409 Iraklio, Grecia, Distanza dal resort: circa 11–13 km

Telefono: +30 2813 408000

Altre strutture sanitarie

CRETA INTERCLINIC, clinica privata

Visite specialistiche rapide, Diagnostica (radiologia, analisi), Piccoli interventi e ricoveri brevi

Indirizzo: Leof. Minoos 63, Iraklio, Distanza dal resort: circa 10–12 km

Telefono: +30 281 0373800

FARMACIA LOCALE KOKKINI HANI, Tipologia: farmacia territoriale

Vendita farmaci e prodotti sanitari, Consulenza base, Presidi medici e primo soccorso

Distanza dal resort: circa 200 metri (raggiungibile a piedi)

WWW.HANDYSUPERABILE.ORG